

Jointes découpés

Brides de guide d'ondes GT 1006

7

Le matériau conducteur GT1006 est un élastomère de silicone, chargé cuivre argenté passivé, armé d'un grillage de cuivre. Ce matériau est particulièrement recommandé pour les réalisations de joints de brides de guide d'ondes, le grillage évitant ainsi un fluage à l'intérieur du guide lors du serrage.

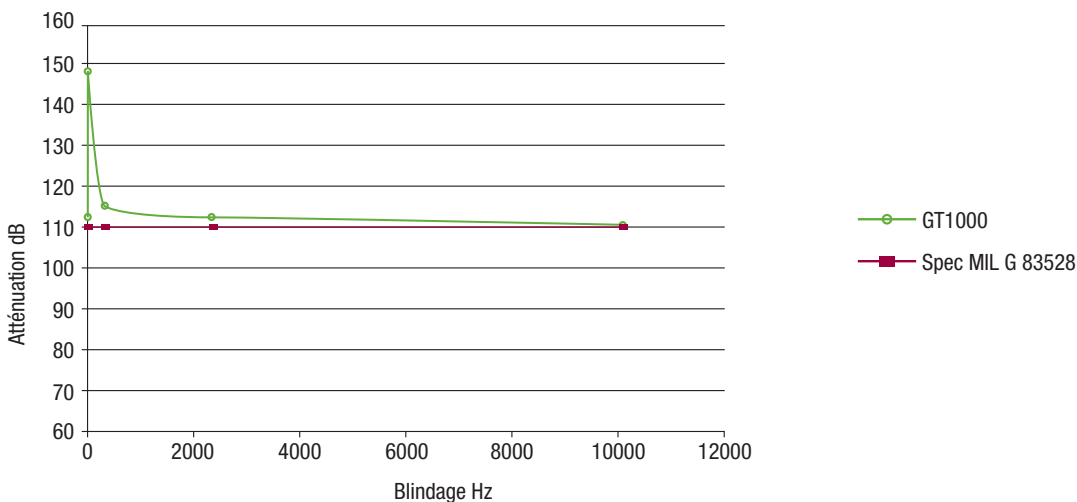
Pour des applications nécessitant des pressurisations, il est possible d'obtenir une surépaisseur autour de l'ouverture du guide afin d'assurer l'étanchéité.

Les joints réalisés sont réutilisables après démontage.

CARACTERISTIQUES

MATERIAU	GT 1006	Spécification MIL G 83528
Charge	CU-Ag	-
Norme MIL G 83528	Type G	-
Résistivité volumique Ω -cm	< 0.002	0.007
Densité	4.90	4.75
Dureté shore A	86	80
Résistance à la rupture kg/cm ²	-	-
Résistance au déchirement kg/cm	-	-
Allongement à la rupture %	10.5	20
Déformation rémanente après compression 70 heures à 100°C %	-	-
Température d'utilisation continue	-55°C à +125°C	-55°C à +125°C
Couleur	Brique	-
Résistance après vieillissement Ω -cm	0.105	0.01
Résistance en vibration Ω -cm	Pendant 0.06 Après 0.009	0.01 0.007

BLINDAGES HYPERFRÉQUENCES



Possibilité de mise en forme :

■ Moulé
 ■ Découpé
 ■ Feuille

Jointes découpés

Brides de guide d'ondes GT 1006

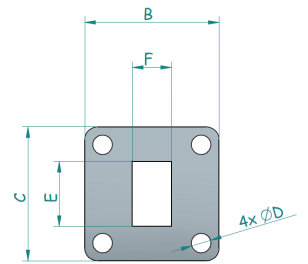
Gamme de fréquences (GHz)	Bande	Taille du guide d'onde	Désignation JAN	Type de brides			Référence article Getelec	Référence MIL 83528 013 []-()	Référence outil Getelec
				UG	CPR	CMR			
26.50 - 40.00	Ka	WR28	RG-96/U (argent)	UG-599/U	-	-	PF8561	[G]-(001)	
18.00 - 26.50	K	WR42	RG-53/U (laiton)	UG-595/U UG-597/U	-	-	PF060010068	[G]-(003)	D 72
12.40 - 18.00	Ku	WR62	RG-91/U (laiton)	UG-419/U	-	-	PF8562	[G]-(005)	D 83
10.00 - 15.00	-	WR75	-	-	-	-	PF060010018	[G]-(007)	R 31/B
8.20 - 12.40	X	WR90	RG-52/U (laiton)	UG-39/U UG-135/U	-	-	PF060010001	[G]-(009)	D 82 (1)
				UG-1736/U UG-1737/U	CPR-90F	-	PF8563	[G]-(010)	C 92
7.05 - 10.00	X1	WR112	RG-51/U (laiton)	UG-51/U UG-138/U	-	-	PF060010002	[G]-(015)	D 87 (1)
				UG-1734/U UG-1735/U	CPR-112F	-	PF060010128	[G]-(016)	D 92
5.85 - 8.20	Xb	WR137	RG-50/U (laiton)	UG-344/U UG-441/U	-	-	PF060010074	[G]-(019)	D 88 (1)
				UG-1732/U UG-1733/U	CPR-137F	-	PF060010042	[G]-(020)	D 54
				-	-	CMR-137	PF060010075	[G]-(021)	D 99
4.90 - 7.05	-	WR159	-	UG-1730/U UG-1731/U	CPR-159F	-	PF060010107	[G]-(024)	D 84
				-	-	CMR-159	PF8564	[G]-(025)	
3.95 - 5.85	C	WR187	RG-49/U (laiton)	UG-149A/U UG-407/U	-	-	PF060010049	[G]-(026)	D 89 (1)
				UG-1728/U UG-1729/U	CPR-187F	-	PF8565	[G]-(027)	D 32
				-	-	CMR-187	PF8566	[G]-(028)	
3.30 - 4.90	-	WR229	-	UG-1726/U UG-1727/U	CPR-229F	-	PF060010105	[G]-(031)	D 94
				-	-	CMR-229	PF8567	[G]-(032)	
2.60 - 3.95	S	WR284	RG-48/U (laiton)	UG-53/U UG-584/U	-	-	PF060010061	[G]-(033)	D 90 (1)
				UG-1724/U UG-1725/U	CPR-284F	-	PF8568	[G]-(034)	
				-	-	CMR-284	PF8569	[G]-(035)	
2.20 - 3.30	-	WR340	RG-112/U (laiton)	UG-533/U UG-554/U	CPR-340F	-	PF8570	[G]-(038)	D 91
1.70 - 2.60	W	WR430	RG-104/U (laiton)	UG-435A/U UG-437A/U	-	-	PF8571	[G]-(040)	D 85
				-	CPR-430F	-	PF8572	[G]-(041)	
1.12 - 1.70	L	WR650	RG-69/U (laiton)	UG-417A/U UG-418A/U	-	-	PF060010009	[G]-(042)	D 86

Jointés découpés

Brides de guide d'ondes GT 1006

7

Référence Article Getelec	Référence Outils Getelec	B (mm)	C (mm)	E (mm)	F (mm)	D (mm)	Epaisseur (mm)	Guide d'onde EIA
PF8561		19.05	19.05	3.68	7.24	2.95	0.70	WR28
PF060010068	D 72	22.23	22.23	4.45	10.80	2.95	0.70	WR42
PF8562	D 83	33.35	33.35	16.00	8.13	3.56	0.70	WR62
PF060010018	R 31/B	38.00	38.00	19.30	9.78	3.94	0.70	WR75
PF060010001	D 82/1	41.28	41.28	22.99	10.29	4.29	0.70	WR90
PF8563	C 92	53.19	40.49	10.29	22.99	4.29	0.70	WR90
PF060010002	D 87/1	47.63	47.63	28.70	12.83	4.57	0.70	WR112
PF060010128	D 92	63.50	44.45	12.83	28.70	4.34	0.70	WR112
PF060010042	D 54	68.25	49.20	16.08	35.05	5.23	0.70	WR137
PF060010075	D 99	57.94	38.89	16.05	35.10	3.81	0.70	WR137
PF060010107	D 84	80.98	61.93	20.45	40.64	6.53	0.70	WR159
PF8564		63.50	44.45	20.32	40.64	4.06 / 3.81	0.70	WR159
PF8565	D 32	63.50	88.90	47.75	22.35	6.76	0.70	WR187
PF8566		70.64	45.31	22.40	47.80	3.96 / 3.58	0.70	WR187
PF060010105	D 94	98.43	69.85	29.34	58.42	6.86	0.70	WR229
PF8567		80.16	50.80	29.34	58.42	3.81	0.70	WR229
PF8568		76.20	114.30	72.39	34.29	6.76	0.70	WR284
PF8569		59.54	37.64	72.39	34.29	4.37 / 4.78	0.70	WR284
PF8570	D 91	138.18	95.25	43.43	86.61	6.71 / 6.35	0.70	WR340
PF8571	D 85	161.14	106.38	54.86	109.47	6.76	0.70	WR430
PF060010009	D 86	220.68	138.13	82.80	165.35	6.35 / 8.33	0.70	WR650



Référence Article Getelec	Référence Outils Getelec	A (mm)	E (mm)	F (mm)	D (mm)	Epaisseur	Guide d'onde EIA
PF060010074	D 88/1	79.38	35.10	16.05	5.94	0.70	WR137
PF060010049	D 89/1	92.08	47.80	22.40	5.94	0.70	WR187
PF060010061	D 90/1	134.93	72.39	34.29	7.37	0.70	WR284

