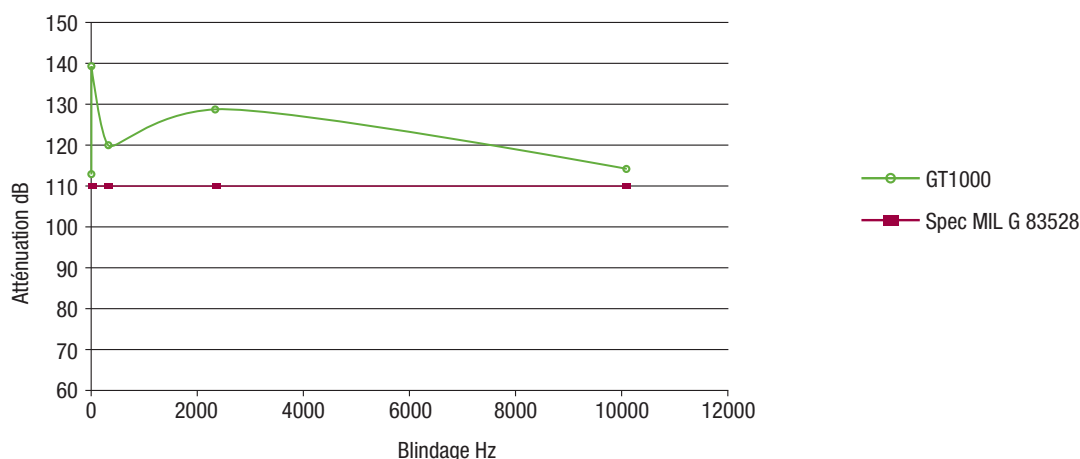


Jointes moulés pour Brides de guide d'ondes

Gamme de fréquences (GHz)	Bande	Taille du guide d'onde	Désignation JAN	Type de brides			Référence article Getelec	Référence MIL 83528 013 []-()	Référence outil Getelec
				UG	CPR	CMR			
26.50 - 40.00	Ka	WR28	RG-96/U (argent)	UG-600A/U	-	-	PF3457	[K]-(002)	LR 121
18.00 - 26.50	K	WR42	RG-53/U (laiton)	UG-596A/U UG-598A/U	-	-	PF8572	[K]-(004)	LR 120
12.40 - 18.00	Ku	WR62	RG-91/U (laiton)	UG-541A/U	-	-	PF030040098	[K]-(006)	LR 42
				-	-	-	PF8573	-	LR 41
10.00 - 15.00	-	WR75	-	-	-	-	PF030040100	[K]-(008)	LR 35
8.20 - 12.40	X	WR90	RG-52/U (laiton)	UG-136A/U UG-40A/U	-	-	PF030040097	[K]-(011)	LR 62
				UG-136B/U UG-40B/U	-	-	PF030040096	[K]-(012)	LR 61
				UG-1360/U UG-1361/U	CPR-90G	-	PF8574	[K]-(013)	LR 116
7.05 - 10.00	X1	WR112	RG-51/U (laiton)	UG-52B/U UG-137B/U	-	-	PF030040072	[K]-(017)	LR 63
				UG-1358/U UG-1359/U	CPR-112G	-	PF040040013	[K]-(018)	LR 117
5.85 - 8.20	Xb	WR137	RG-50/U (laiton)	UG-1356/U UG-1357/U	CPR-137G	-	PF040040026	[K]-(023)	LR 118
3.95 - 5.85	C	WR187	RG-49/U (laiton)	UG-148C/U UG-406B/U	-	-	PF030040016	[K]-(029)	LR 65
				UG-1352/U UG-1353/U	CPR-187G	-	PF040040016	[K]-(030)	LR 119
2.60 - 3.95	S	WR284	RG-48/U (laiton)	UG-54B/U UG-585A/U	-	-	PF030040017	[K]-(036)	LR 66
				UG-1348/U UG-1349/U	CPR-284G	-	PF040040010	[K]-(037)	LR 51

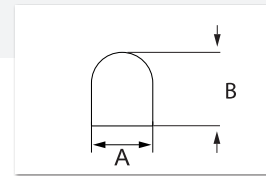
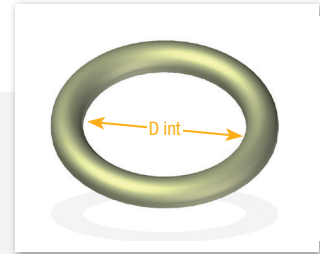
Matière : Silicone conducteur chargé cuivre argenté : Réf. GT 1000 (cf. chapitre 1)



Jointés moulés pour Brides de guide d'ondes

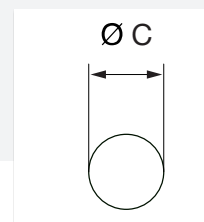
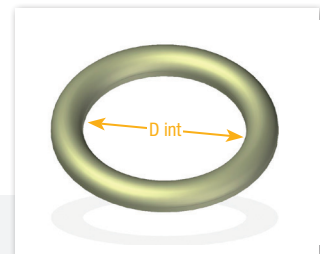
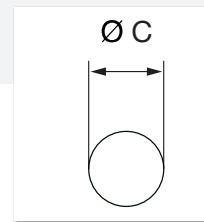
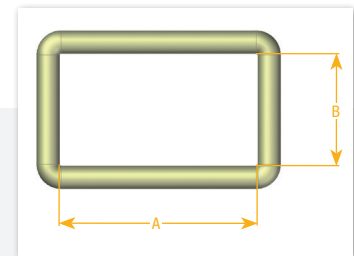
JOINT TORIQUE SECTION « D »

Référence Article Getelec	Référence Outils Getelec	D (mm)	A (mm)	B (mm)	Guide d'onde EIA
PF3457	LR 121	10.4	2	1.4	WR 28
PF8572	LR 120	14.9	2	1.2	WR 42
PF030040098	LR 42	22.5	3.9	3.1	WR 62
PF030040100	LR 35	28.5	2.5	1.6	WR 75
PF030040096	LR 61	33.3	2.9	1.9	WR 90
PF030040097	LR 62	34	2.4	2.2	WR 90
PF030040072	LR 63	39.4	2.6	2	WR 112
PF030040016	LR 65	68.1	2.9		WR 187
PF030040017	LR 66	99.3	6.1	4.8	WR 284



JOINT RECTANGULAIRE SECTION « O »

Référence Article Getelec	Référence Outils Getelec	A (mm)	B (mm)	C (mm)	Guide d'onde EIA
PF8573	LR 41	18.4	10.4	2.1	WR 62
PF8574	LR 116	29.5	16.8	2.6	WR 90
PF040040013	LR 117	35.8	19.93	2.6	WR 112
PF040040026	LR 118	42.2	23.1	2.6	WR 137
PF040040016	LR 119	55.2	29.8	3.5	WR 187
PF040040010	LR 51	80.6	42.5	3.5	WR 284



JOINT TORIQUE SECTION « O »

Référence Article Getelec	Référence Outils Getelec	C (mm)	D (mm)	Guide d'onde EIA
PF030040016	LR 65	2.9	68.1	WR 187